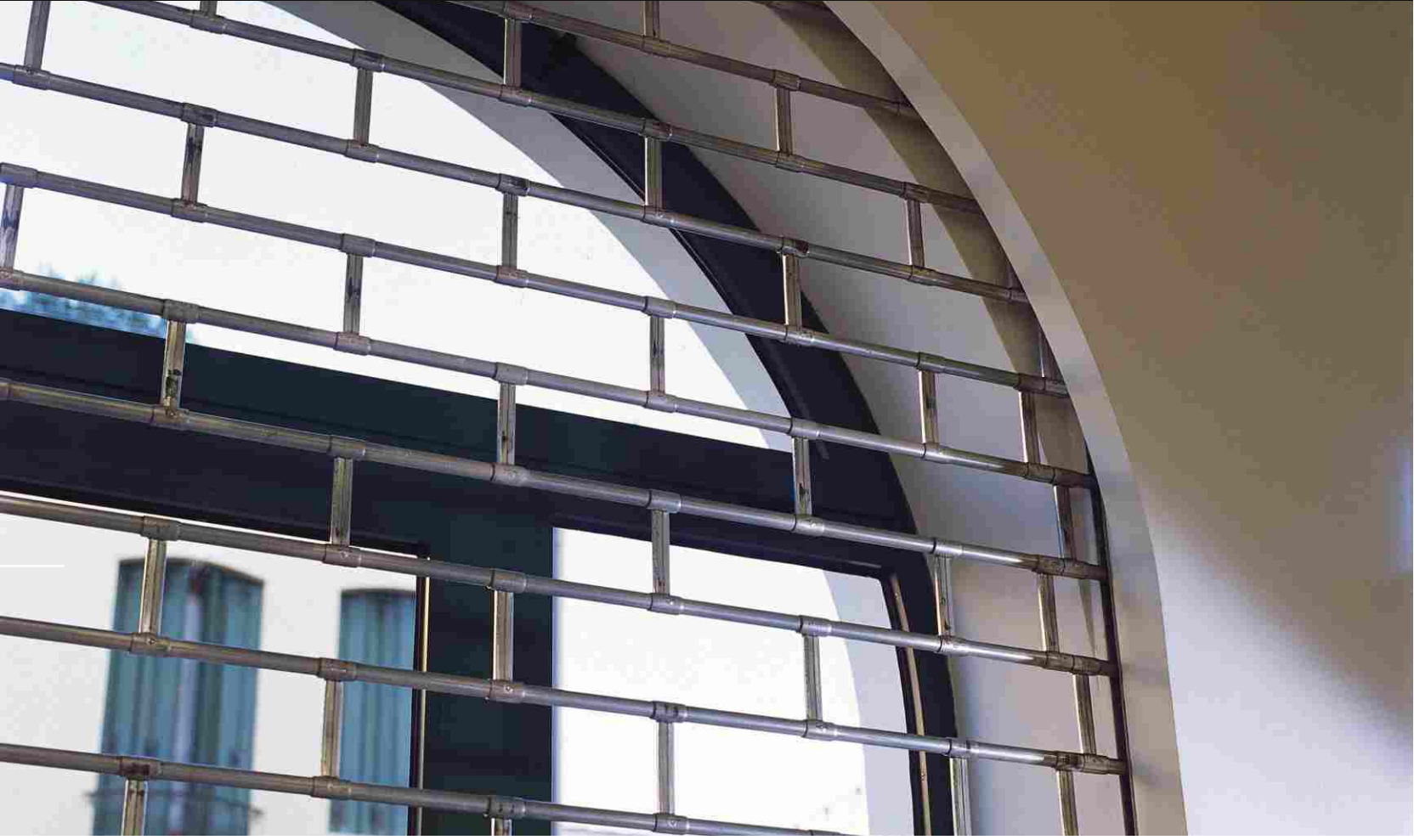


KEPENK otomasyon sistemleri



ROLLO 1.60E



ROLLO 2.60E



ROLLO 1.24



KEPENK otomasyon sistemleri



Kepenک sistemlerinin otomasyonunda kullanılan santral tip mekanizmalar

Teknik Özellikler

	ROLLO 1.60	ROLLO 1.60E	ROLLO 1.76	ROLLO 1.76E	ROLLO 2.60	ROLLO 2.60E	ROLLO 2.76	ROLLO 2.76E	ROLLO 1.24
Güç Kaynağı	230 Vac	230 Vac	230 Vac	230 Vac	230 Vac	230 Vac	230 Vac	230 Vac	230 Vac
Motor Gücü	395 W	395 W	420 W	420 W	790 W	790 W	880 W	880 W	70 W
Motor Akımı	2,15 A	2,15 A	2,15 A	2,15 A	2,15 A	2,15 A	2,5 A	2,5 A	4,6 A
Kaldırma Kapasitesi	130 kg	130 kg	150 kg	150 kg	200 kg	200 kg	240 kg	240 kg	130 kg
Redüktör Tahvil Oranı	0,007	0,007	0,007	0,007	0,007	0,007	0,007	0,007	0,007
İzolasyon Sınıfı	F	F	F	F	F	F	F	F	F
Açma Hızı	10 rpm	10 rpm	10 rpm	10 rpm	10 rpm	10 rpm	10 rpm	10 rpm	10 rpm
Yağlama	Gres	Gres	Gres	Gres	Gres	Gres	Gres	Gres	Gres
Kepenک Alan Kapasitesi	20 m ²	20 m ²	20 m ²	20 m ²	30 m ²	30 m ²	30 m ²	30 m ²	-
Kepenک Şaft Çapı	60/48/42 mm	60/48/42 mm	76 mm	76 mm	60/48/42 mm	60/48/42 mm	76 mm	76 mm	-
Kepenک Flanş Çapı	200/220 mm	200/220 mm	240 mm	240 mm	200/220 mm	200/220 mm	240 mm	240 mm	200/220 mm
Mekanizma Ağırlığı	6,8 kg	6,8 kg	7 kg	7 kg	7,5 kg	7,5 kg	8 kg	8 kg	-
Fren Mekanizması	Yok	Var	Yok	Var	Yok	Var	Yok	Var	Yok

AKSESUARLAR



Kontrol Ünitesi



Uzaktan Kumanda



Fotosel



Flaşör Lamba



Açma Kapama Butonu



Serbest Bırakma Sistemi



Açma Kapama Anahtarı



Açma-Durdurma-Kapama Butonu (Sıva Altı)



Açma-Durdurma-Kapama Butonu (Sıva Üstü)



Elektromanyetik Fren



EN ISO 9001: 2000



International Door Association
Uluslararası Kapı Birliği Üyesidir.



Bilgi için